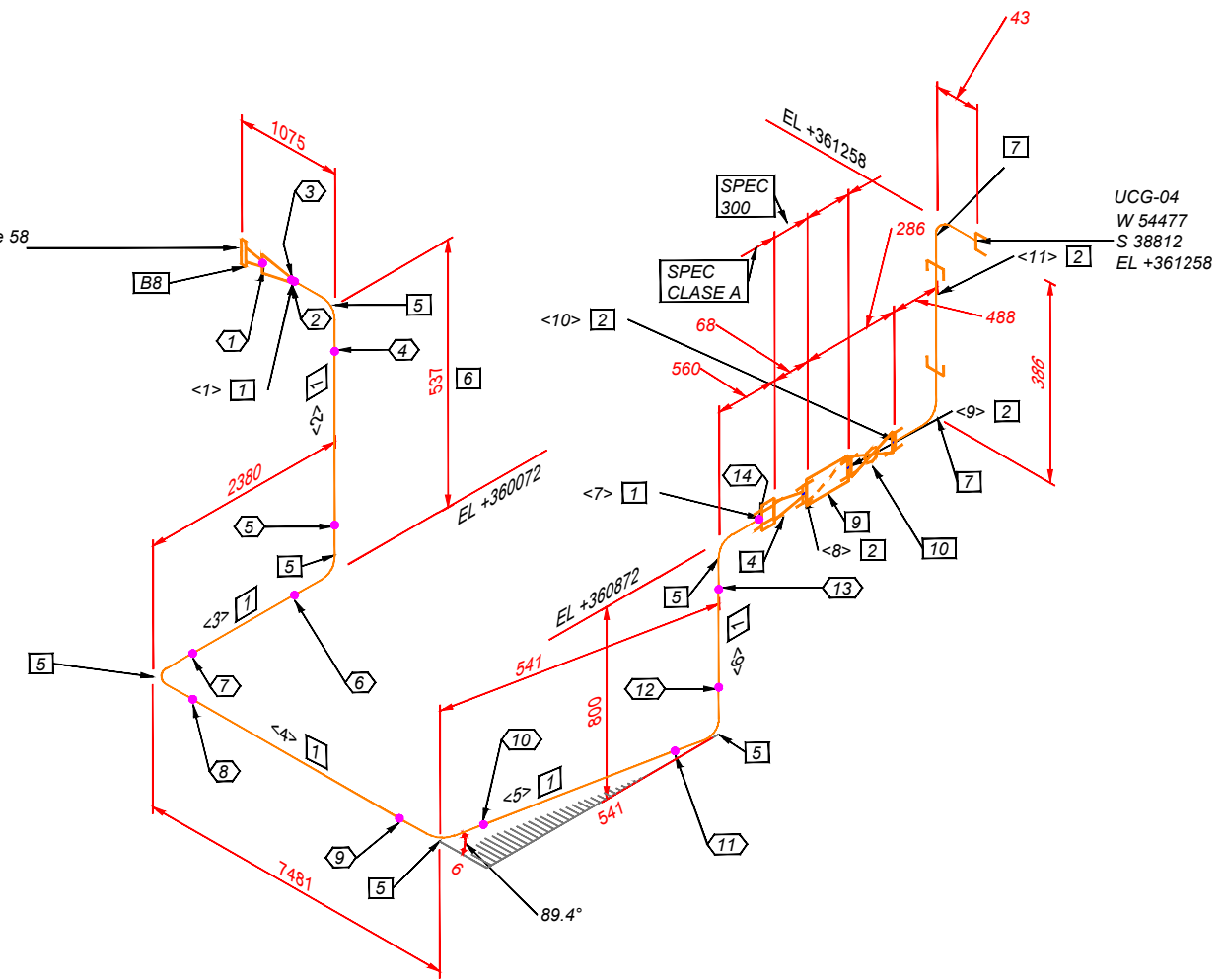


F  
E  
D  
C  
B  
A



CONT. ON  
SC-E30-ME-00-07-21 de 58  
4"-0.237-B(SG-1)-2713  
W 54018  
S 30207  
EL +360609



LISTA DE MATERIALES

ÍTEM.	DIÁM.(Pulg)	DESCRIPCIÓN	CANT.
TUBERÍA			
1	2	TUBERÍA SIN COSTURA, ASTM A-106 GR. B, SCH. 80, ASME B36.10, BW.(REUTILIZADO)	12231 mm
2	1.1/2	TUBERÍA SIN COSTURA, ASTM A-106 GR. B, SCH. 80, ASME B36.10, PE.(REUTILIZADO)	897 mm
ACCESORIOS			
3	4X2	REDUCCIÓN CONCÉNTRICA, ASTM A-234 GR. WPB, SCH. 40x80, ASME B16.9, BW.(REUTILIZADO)	1
4	2X1.1/2	BUSHING RED, THRD_ENG X THRD, 3000LB, ASTM A105	1
5	2	CODO 90° RL, ASTM A-234 GR. WPB, SCH. 80, ASME B16.9, BW.(REUTILIZADO)	6
6	2	UNION PATENTE, ASTM A-105, 3000#, MSS SP-83, NPT.(REUTILIZADO)	1
7	1.1/2	CODO 90°, ASTM A-105, 3000#, ASME B16.11, NPT.(REUTILIZADO)	2
BRIDA (B)			
8	4	BRIDA WN/RF, ASTM A-105, SCH. 40, 150#, ASME B16.5(REUTILIZADO)	1
VÁLVULA			
9	1.1/2	STRAINER, THRD, 800LB(REUTILIZADO)	1
10	1.1/2	VÁLVULA BOLA, PASO TOTAL, MSS SP-84 / MSS SP-110, 800#, CUERPO ASTM A-105, BOLA ASTM A-351 GR. CF 8M, NPT.(REUTILIZADO)	1

LONGITUD Y CORTE DE TUBERÍA

PIEZA N°	LONGITUD (mm)	DIÁMETRO (PUL.)	EXTR. 1	EXTR. 2
<1>	820	2	BW	BW
<2>	385	2	BW	BW
<3>	2228	2	BW	BW
<4>	7330	2	BW	BW
<5>	390	2	BW	BW
<6>	648	2	BW	BW
<7>	430	2	BW	NPT
<8>	54	1.1/2	NPT	NPT
<9>	98	1.1/2	NPT	NPT
<10>	445	1.1/2	NPT	NPT
<11>	300	1.1/2	NPT	NPT

N° SOL.	Ø PUL.	TIPO SOL.	UBIC. SOL.
1	4"	BW	8 3
2	2"	BW	3 1
3	2"	BW	1 5
4	2"	BW	5 1
5	2"	BW	1 5
6	2"	BW	5 1
7	2"	BW	1 5
8	2"	BW	5 1
9	2"	BW	1 5
10	2"	BW	5 1
11	2"	BW	1 5
12	2"	BW	5 1
13	2"	BW	1 5
14	2"	BW	5 1

P. DE DISEÑO: 285 PSIG	P. MIN. PRUEBA: 418 PSIG	SERVICIO: GAS DE ARRANQUE
T. DE DISEÑO: 120 °F	DURACIÓN PRUEBA: 4 Hrs	END %: 100
VER DOC. DE REF: IPE-2025-2977-M-LL-001/ LISTA DE LÍNEAS	CLASE: 150#	

Av. San Martín C/Fermin Peralta #108  
Ed. Torre Delta II Ofi. 2B  
Fono. (591) (03) 62000290  
Casilla de Correo: 847  
www.ipe.bo  
informaciones@ipe.bo

SIMBOLOGÍA	ABREVIATURAS	YPFB TRANSPORTE S.A.
<ul style="list-style-type: none"><li>Junta Soldada</li><li>Junta Enchufe Soldada</li><li>Tuberías Nuevas</li><li>Accesorios Reutilizados</li><li>Instalaciones Existentes</li><li>Válvula Bola</li><li>Interfaz. Tubería (Aérea/Enterrada)</li></ul>	<ul style="list-style-type: none"><li>Sentido Flujo</li><li>N° Item</li><li>N° Soldadura</li><li>Soporte</li><li>Instrumento</li><li>Punto Tie-in</li></ul>	<ul style="list-style-type: none"><li>WN = Cuello Soldado</li><li>SW = Enchufe Soldado</li><li>THRD = Roscado</li><li>BW = Soldado a Tope</li><li>BE = Extremo Biselado</li><li>PE = Extremo Plano</li><li>TE = Extremo Roscado</li><li>P.S. = Soporte de Tubería</li></ul>
NOTAS GENERALES		CONTRATISTA
<ol style="list-style-type: none"><li>Las coordenadas y dimensiones están expresadas en milímetros.</li><li>Las dimensiones para la tubería y conexiones de empalme (Tie-In) deberán ser verificadas y ajustadas de acuerdo a requerimientos en campo.</li><li>En las líneas con diámetros menores a 2", las uniones tipo socketweld se inspeccionarán en un 100% con tintas penetrantes y observación visual.</li></ol>		RESPONSABLE DE PROY.: Andrés Aguilar
		REVISOR 1: Kevin Vargas
		REVISOR 2: Luis Flores
		REVISOR 3: Fabiana Rivera

18-Nov-25	L. Flores	F. Rivera	K. Vargas	A. Aguilar	A	Para Revisión del Cliente	IFE BOLIVIA SRL
FECHA	DIBUJÓ	Calidad	Técnico	REVISOR	APROBÓ	REV.N°	EMPRESA
						Ubicación:	Colpa - Belgica (SCZ)
Proyecto: Ingeniería básica y de detalle para la implementación de la 4ta y 5ta UCG en la E°C° colpa						Etapa:	Diseño para Construcción
Título del Plano: Planos Isométricos Mecánicos Línea: 2"-0.218-B(SG-1)-2714						Código:	SC-E30-ME-00-07-22 de 58
						Escala:	S/E
						Formato:	Tabloide: 279 mm x 432 mm